

Sistemas de piso

Las mejores soluciones de revestimiento de suelos.



Sistemas de pisos MC-Bauchemie

Para garantizar la máxima durabilidad y funcionalidad de un sistema de suelo, se deben tener en cuenta varios factores. Desde aspectos químicos, físicos hasta aspectos estéticos y ambientales.

Es fundamental que exista un análisis previo y un seguimiento adecuado del proyecto, para que este sistema se ajuste perfectamente a las necesidades de la estructura, la empresa y sus particularidades.

Estas particularidades pueden variar desde un piso antideslizante, conductivo, abierto a la difusión del vapor de agua, hasta pisos con un diferencial estético que aporten una mejora en la imagen corporativa de la empresa y en el bienestar de los empleados.

Actualmente, el mercado de pisos industriales satisface esta demanda, sin embargo, ningún sistema es capaz de satisfacer todos los sectores de la industria, por lo que MC-Bauchemie ha desarrollado varias soluciones que satisfacen todas las necesidades.



Industria química página 4



Industria metalúrgica página 5



Sector Comercio y Servicios página 6



Industria electrónica página 7



Industria de la pulpa y el papel página 8



Industria de alimentos página 9



Industria automovilística página 10



Industria farmacéutica página 11



cuartos frios pagina 12



estacionamientos página 13



Áreas Corporativas e Institucionales página 14



Consultoría MC-Bauchemie página 15



Industria química

La Industria Química exige un tratamiento complejo y extremadamente especializado, con altos estándares de calidad, seguridad y resistencia química como prioridades, con el fin de proteger a las personas, el medio ambiente y los bienes. En las instalaciones más modernas se elaboran productos de alto valor añadido que requieren un alto nivel de limpieza, seguridad y funcionalidad.



Tus necesidades:

- Protección del suelo contra agentes químicos
- Protección contra carga mecánica
- Prevención de accidentes laborales
- Diseño atractivo en áreas abiertas al público
- Prevención de descargas electrostáticas y riesgo de explosión

Nuestra solución:

La resistencia química de **MC-DUR 1800 FF** contra numerosas sustancias agresivas, incluso en las actividades cotidianas o en situaciones de emergencia, garantiza una protección permanente del suelo. Otra ventaja de este producto es su disponibilidad en sistemas conductivos y antideslizantes.

Para estructuras sujetas a mayores deformaciones, la **MC-DUR 1900 FF** es la mejor solución.

¿No puedes detener tu producción por mucho tiempo? Como **MC-DUR rápido** se aplica en un día.

Para áreas que también necesitan un factor estético diferente, como lugares abiertos al público, el sistema **MC-DuroDesign** con su alto estándar estético es una gran solución. ¡Aquí la belleza trabaja junto con la tecnología!



Industria metalúrgica

de es el concepto clave en la Industria del Acero. La gran variedad de productos y zonas entonces especiales. A la hora de elegir un sistema de pavimentación, nos enfrentamos a cargas pesadas, maquinaria en movimiento, caída de piezas y agresores químicos.



Tus necesidades:

- Protección del sustrato contra el desgaste abrasivo
- Protección contra cargas mecánicas
- Protección contra agresores químicos
- Prevención de accidentes de trabajo
- Prevención de descarga electrostática o riesgo de explosión

Nuestra solución:

En los procesos de producción, ensamble, galvanoplastia, almacenamiento y transporte de carga, provocan mucha abrasión al piso, por esto el **MC-DUR 1200** es la solución ideal.

Cuando sea necesario evitar descargas electrostáticas o riesgo de explosión, el **MC-DUR 1850 ESD** puede ser usado. Otra ventaja de estos sistemas es la disponibilidad de una versión antideslizante.





Sector Comercio y Servicios

En los Sectores de Comercio y Servicios, los clientes son una prioridad, requiriendo un sistema que minimice cualquier y toda interferencia negativa. Productos de calidad y conceptos especiales trabajan en sinergia con modernas instalaciones. Un entorno atractivo, agradable y diferenciado para el público es un factor decisivo para el éxito.



Tus necesidades:

- Atractivo diseño de piso que promueve una diferencia estética
- confort visual
- Reducción de los costes de mantenimiento y limpieza.
- Materiales de baja inflamabilidad
- Prevención de accidentes como caídas en público

Nuestra solución:

En espacios frecuentados por público donde es necesario crear una identidad corporativa de forma amena y con atractivo estético, no podemos obviar factores como el diseño y la funcionalidad. Por eso el **MC-DuroDesign** ofrece una amplia variedad de colores y estilos.

Si el tiempo es el problema **MC-DUR SL** se puede aplicar en un solo día.

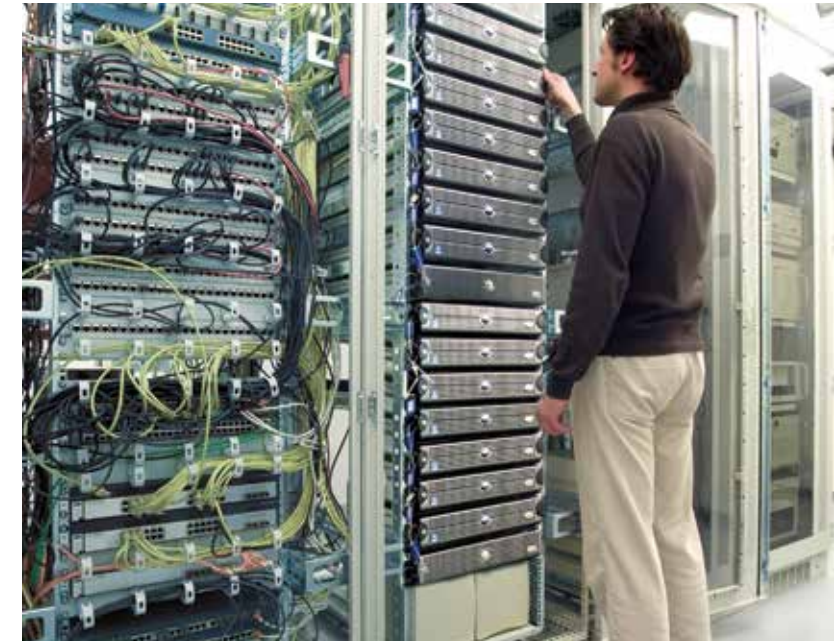
obviamente cada sistema **MC-DuroDesign** se puede limpiar con un mínimo esfuerzo y es poco inflamable.



Industria electrónica

a se caracteriza por un alto nivel de especialización y ciclos de producción cada vez más cortos.

En un entorno tan dinámico y específico, la innovación, la flexibilidad y la calidad son vitales. La producción de microcomponentes en fábricas modernas exige un alto nivel de limpieza, seguridad y funcionalidad.



Tus necesidades:

- Prevención contra descargas electrostáticas
- EPA para la protección de componentes electrónicos sensibles
- Consultoría y apoyo técnico en la preparación y ejecución del proyecto
- Reducción de costes de limpieza
- Protección contra agresores químicos e impactos mecánicos

Nuestra solución:

Se puede obtener un sistema antiestático confiable y seguro a través de la **MC-DUR 1212 VB AS**.

Para estructuras sujetas a mayores deformaciones y sujetas a ataques químicos, la **MC-DUR 1900 FF** es la solución ideal. Cuando exista la necesidad de implementar EPA (Áreas Protegidas de Descarga Electroestática) debido al manejo de componentes electrónicos, el **MC-DUR 1850 ESD** es la solución ideal, ya que evita daños a los equipos y permite que las personas se muevan por el sitio.

En este escenario complejo y sofisticado, nuestro diferencial es ofrecer un producto calificado y asistencia técnica de alto nivel.





Industria de la pulpa y el papel

A pesar del crecimiento de los medios digitales, la Industria de Celulosa y Papel, así como la industria gráfica, representan significativamente la difusión de información.

Los materiales de impresión se producen con la última tecnología y, para evitar problemas durante el proceso, es necesario seguir los más altos estándares de calidad.



Tus necesidades:

- Alta resistencia mecánica
- Prevención de daños por ataques químicos
- Prevención de accidentes de trabajo
- sistema antideslizante

Nuestra solución:

¿Su suelo está sujeto a cargas mecánicas elevadas? Elegir el **MC-DUR 1212 VB** lo que garantiza una altísima durabilidad, protegiendo tu suelo por mucho más tiempo.

MC-DUR 1850 ESD es la solución ideal para áreas sujetas a descargas electrostáticas.

Si no puede interrumpir su producción durante un largo período de tiempo, utilice el **MC-DUR rápido** lo que permite la aplicación en un solo día.



Industria de alimentos

La Industria Alimentaria se caracteriza por los más exigentes estándares de calidad. Las empresas de este segmento necesitan cumplir con la legislación y las normas tanto nacionales como internacionales, especialmente cuando tienen productos de exportación. En la producción de alimentos, la higiene y la limpieza son fundamentales para transmitir fiabilidad a todo el proceso productivo.



Tus necesidades:

- Los materiales utilizados no deben contaminar los alimentos almacenados.
- Reducción de riesgos de proliferación de microorganismos
- Resistencia mecánica
- Protección permanente contra altas temperaturas y sustancias orgánicas
- Prevención de caídas en zonas húmedas
- Reducción de los costes de limpieza y mantenimiento
- Liberación rápida para usar después de la aplicación.

Nuestra solución:

En un momento en el que la calidad de los alimentos y la seguridad de la salud del consumidor son determinantes a la hora de elegir un producto y/o proveedor, MC-Bauchemie hace su aportación.

Para su uso en entornos de producción de alimentos, la solución ideal es el **MC-DUR 2500**. Es un sistema a base de poliuretano modificado, monolítico y de gran resistencia mecánica y química, así como a las altas temperaturas provocadas principalmente por el proceso de limpieza. Su superficie con textura antideslizante reduce la ocurrencia de accidentes en el trabajo, sin comprometer la higiene. Con sistema monocapa y totalmente pigmentado, no requiere pinturas de acabado, reduciendo tiempos de instalación y costos de mantenimiento. Sus componentes correctamente dosificados proporcionan una superficie de textura uniforme. Libre de solventes, como toda la línea de pisos MC-Bauchemie, permite su aplicación incluso durante el proceso de producción.





Industria automovilística

eficiente con instalaciones internacionales ultra ado. Por eso el



necesidades:

de resistencia mecánica
imperfecciones superficiales
ción en costos de limpieza
n atractivo para estimular la

general, utilice nuestro sistema

¿desde el? [OMC-DuroDesign](#) oferta



Industria farmacéutica

A
Es
norte

experiencia, calidad e innovación. En este sector, la calidad de vida, la confianza en los productos están en el corazón de las operaciones. De esta forma, el máximo nivel de limpieza, seguridad y funcionalidad



Tus necesidades:

- Reducción de costes de limpieza
- Fácil descontaminación y desinfección del suelo.
- Garantizar un ambiente adecuado y agradable.
- Protección contra agresores químicos
- Diseño diferenciado en laboratorios y áreas abiertas al público
- Prevención contra descargas electrostáticas

Nuestra solución:

En áreas vitales de la industria farmacéutica, como son los sectores de producción y manipulación, se requiere un piso que brinde diferentes características como protección química, fácil limpieza, desinfección y descontaminación, combinadas con propiedades especiales, entre ellas protección contra descargas electrostáticas. Para eso, nada mejor que el **MC-DUR 1800 FF** que se ha consagrado como la mejor solución en este segmento.

Si quieres impresionar al público, especialmente en las zonas de más tráfico, elige el **MC-DuroDesign**, que aporta un diseño diferenciado sin dejar de lado los aspectos técnicos.





cuartos fríos

Actualmente, los propietarios de Cuartos Fríos se destacan en el mercado por buenas soluciones logísticas, correcto control de calidad y seguridad en las operaciones, debiendo ocurrir el mantenimiento necesario sin causar interferencias e interrupciones en las operaciones diarias. La ocurrencia de daños a los pisos es común, especialmente en áreas de alto tráfico. Las reparaciones en ciertas áreas a menudo se improvisan debido a las limitaciones ambientales, el alto costo y la incomodidad del olor de usar productos a base de acrilato.



Tus necesidades:

- Reparaciones en temperaturas negativas
- materiales sin olor
- No interrupción de las actividades operativas
- Protección del sustrato contra el desgaste abrasivo
- liberación rápida

Nuestra solución:

OMC-DUR 3500 KH es la solución que permite la eliminación de manchas y juntas dañadas a muy bajas temperaturas de forma rápida, permanente y sobre todo sin dejar olores y sin interrumpir las operaciones. Métodos de iglú o punto de aislamiento

ción para el producto almacenado, sino que también evita roturas.



estacionamientos

En los estacionamientos, el concepto clave es el uso económico del espacio y esto está directamente influenciado por la demanda, la extensión del espacio y los costos de mantenimiento. La penetración de agentes agresivos como productos de limpieza, aceites, dióxido de carbono, así como las condiciones climáticas y el impacto mecánico generado por el tráfico, exigen un recubrimiento confiable, seguro y que tenga en cuenta todos los detalles.



Tus necesidades:

- Protección del sustrato contra el desgaste abrasivo generado por el tráfico
- Protección del sustrato contra el ataque químico
- Diseño diferenciado
- Protección contra los efectos del clima
- Gran durabilidad para áreas sujetas a presión negativa

Nuestra solución:

Para la mayoría de las áreas la **MC-DUR 1200** es la mejor solución. El sistema tiene alta resistencia a la abrasión, además de proteger contra ataques de productos químicos de limpieza, ya que es un revestimiento impermeable. Otro diferencial es el hecho de que el sistema tiene baja inflamabilidad, lo que reduce los costos de seguros.

Para áreas sujetas a mayores cargas, el **MC-DUR 1212 VB** es la mejor solución. En cuanto a las zonas donde hay posibilidad de fisuración, la **MC-DUR 2052 UVB** es recomendado.

Los innovadores sistemas de reparación e inyección de concreto también están a su disposición para proteger y mejorar su estacionamiento.





Áreas Corporativas e Institucionales

¿Estás diseñando, desarrollando o construyendo Áreas Corporativas e Institucionales? En este segmento, es fundamental buscar soluciones diferenciadas para diferentes ambientes y combinarlas de forma que sean agradables y que tengan en cuenta el costo beneficio. Las soluciones para los detalles más pequeños y la confianza en la elección de los materiales son de gran importancia en este segmento, especialmente donde hay un mayor impacto de los agentes climáticos. Deben tenerse en cuenta los aspectos ambientales y de salud (REACH).



Tus necesidades:

- Diseño atractivo en áreas abiertas al público
- Reducción de costes de limpieza
- Prevención de caídas especialmente en áreas al aire libre
- Garantizar un ambiente adecuado y agradable.
- Materiales de baja inflamabilidad

Nuestra solución:

Para áreas internas y externas con poco o gran tránsito de personas **oMC-DUR 2052 UVB** ofrece un recubrimiento con varios beneficios como facilidad de limpieza, gran durabilidad y resistencia a los rayos UV.

Pensando en áreas que son frecuentemente visitadas por el público y que necesitan especial atención en el factor estético, como salas de reuniones, salas de conferencias y recepciones, **oMC-DuroDesign** proporciona una amplia variedad de colores y estilos.



Consultoría MC-Bauchemie

Gran especialista en el área de pisos industriales y con los más avanzados estándares de calidad, resistencia y estética, MC-Bauchemie brinda más de una amplia variedad de pisos. Presentes desde la elección de un sistema que se ajuste perfectamente a sus necesidades hasta el seguimiento y soporte técnico en campo, nuestros especialistas garantizan la máxima seguridad a nuestros clientes, lo que posibilita la entrega de un proyecto confiable y sin problemas.

Garantizamos un sistema de pavimentación industrial seguro, eficiente y con el soporte técnico adecuado.



- Asistencia en la etapa de planificación.
 - inspección del proyecto
 - Análisis del estado del suelo existente
 - Análisis de la agresividad de cada zona
 - Recomendaciones a la hora de elegir el sistema
 - Encontrar soluciones para pequeños detalles
 - Soporte para la elección de aplicadores
 - Cumplimiento de normas y estándares de calidad.
- Experiencia y conocimiento
 - Entrenamientos
 - conferencias técnicas
 - MC-Foro
 - reconocimiento internacional
- Proyecto de apoyo
 - Especificaciones técnicas
 - Pruebas y análisis
 - soporte de campo
 - Inspección después de la ejecución del piso



Sistemas de piso

Las mejores soluciones de revestimiento de suelos.

La demanda en el área de pisos industriales es tan diversa como los segmentos de la industria misma. Aprovechando décadas de experiencia y éxito, MC-Bauchemie trae las soluciones más modernas del mercado que se adaptan perfectamente a las necesidades de cualquier sector.

Fábrica de São Paulo

Calle Enrique Martín 235
Vargem Grande Paulista – SP
Brasil - CEP: 06730-000

Teléfono: 55 11 4159-3050
Fax: 55 11 4159-7707

Fábrica de Pernambuco

Carretera Luiz Gonzaga/ BR-232
Vitória de Santo Antão – PE Brasil
- CEP: 55602-970

Teléfono: 55 81 3523-2343
Fax: 55 81 3523-6741

info@mc-bauchemie.com.br
www.mc-bauchemie.com.br

