

# LIMPIEZA & MANTENIMIENTO

Guía para Pisos de Concreto



# PORTERÍAS DE PISO

## Mantenimiento de rutina, resultados a largo plazo

### Protegiendo su inversión

Se han invertido miles de dólares y horas de mano de obra en la creación de su piso. Igualmente importante es el tiempo y el dinero que invierte después de terminar su piso. Imagínese comprar un automóvil costoso y nunca mantenerlo adecuadamente: sin cambiar el aceite, sin lavar y encerar, sin limpiar la bebida que se escapó cuando el automóvil frente a usted se detuvo en seco. No pasaría, ¿verdad?

Su suelo merece y requiere el mismo cuidado. La buena noticia es que el cuidado adecuado de su piso no le costará un ojo de la cara. De hecho, lo único que reemplazará lo que ya pagó. Tener que reparar o reemplazar su piso por completo será costoso y consumirá mucho tiempo; interrumpiendo su negocio, productividad y, en última instancia, su resultado final.

No permita que su piso se una a los que fallan por una atención deficiente o inexistente. Mantenga sus pisos en excelentes condiciones con el limpiador adecuado y el programa de limpieza adecuado, y estará protegiendo su inversión y ganancias futuras en los años venideros.

*“El mantenimiento adecuado no tiene por qué ser costoso o difícil”.*



Fotos (izquierda-derecha):

Centro de distribución de Uline - Pleasant Prairie, WI, EE. UU.

Fórmula Ashford-Concreto Densificado

Universidad de Calgary, Instituto Taylor - Calgary, AB, CANADÁ

RetroPlaca® Concreto pulido

### Cuestiones de mantenimiento adecuado

Los pisos de concreto son fuertes, funcionales y duraderos. Sin embargo, no son a prueba de balas. Nada reducirá su piso de concreto a una superficie opaca, sucia y sin vida más rápido que usar el limpiador incorrecto. ¡El limpiador incorrecto en realidad puede atraer la suciedad! Es aún peor asumir que sus pisos no necesitan ningún tipo de mantenimiento.

Además de volverse opaco y sin vida, el uso del limpiador incorrecto puede provocar grabado, manchas y erosión acelerada de la superficie. Las primeras impresiones son importantes, al igual que la segunda, tercera, cuarta, quinta, etc. La percepción es la realidad, y nadie quiere que los clientes apliquen sus impresiones de su piso a sus productos y la forma en que hace negocios.

Entonces, ¿cómo garantiza los beneficios a largo plazo de su piso de concreto, la base de su negocio? A través de una adecuada educación y mantenimiento.

# el CIENCIA

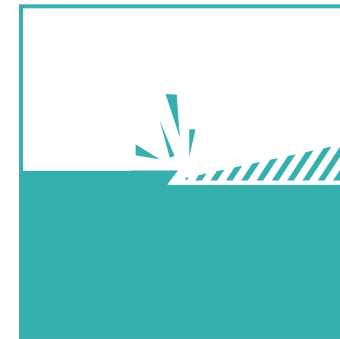
## Comprender sus pisos de concreto

# FUERTE, PERO NO INVENCIBLE

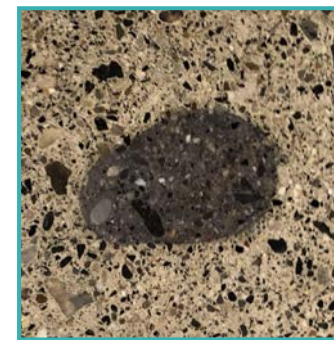
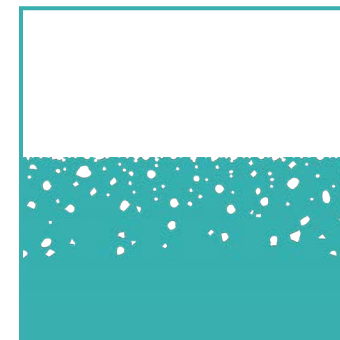
## El concreto necesita limpieza de rutina

### EROSIÓN + DESGASTE

Los pisos de concreto no densificado están sujetos a desgaste. La fricción causada por la suciedad, los escombros, el tráfico peatonal y vehicular contribuyen a degradar su piso, dejándolo vulnerable a la abrasión, la suciedad, el grabado, las manchas, los rasguños y las astillas.



Cuando se raya con un objeto de metal, el concreto no densificado se desgasta y se empolva fácilmente. El hormigón densificado y pulido ayuda contra la erosión y el desgaste, pero no puede prevenirlo por completo.



El resultado del vino tinto se deja sobre una superficie de hormigón pulido durante 24 horas. El vino tinto dejó una mancha muy visible.

### POROSO

El hormigón tiene una estructura de poros que es un imán para la suciedad y el suelo solubilizados. Esto hace que su piso tenga una apariencia opaca, eliminando el atractivo brillo y la reflectividad de la luz que alguna vez tuvo. Estos poros también son canales para que el aceite y otros líquidos se infiltren en el interior de la losa, causando decoloración y manchas.

### REACTIVO

Todos los pisos de concreto, ya sea densificado o no densificado, son naturalmente sensibles al ácido. Si bien la densificación del concreto cierra la mayoría de los poros del concreto, minimizando la penetración del ácido, el concreto sigue siendo sensible al grabado y tinción con ácido.



Un derrame de refresco que se dejó reposar durante casi una hora aligeró significativamente el concreto de este piso de concreto.

# el LIMPIADOR ADECUADO

## No todos los limpiadores son iguales

No todos los limpiadores de pisos son iguales, y esto es especialmente cierto para los limpiadores de concreto. ¡Seleccionar un limpiador de concreto diseñado específicamente para complementar y trabajar con pisos de concreto es esencial para mantener sus pisos en excelentes condiciones de trabajo y con un aspecto increíble!

### 3 mitos de limpieza de concreto

Cuando se trata de la limpieza del concreto, hay tres mitos que son tan dañinos para su piso como la suciedad y los escombros.

#### MITO 1: Los pisos de concreto no requieren mantenimiento

Los pisos de concreto son duraderos, sí, pero no son inmunes al desgaste. Requieren un mantenimiento regular con el limpiador adecuado. Usar el limpiador incorrecto puede literalmente atacar y opacar la apariencia deseada de su piso de concreto. Los pisos de concreto no están libres de mantenimiento. En cambio, son de bajo mantenimiento.

#### MITO 2: Limpiar con agua es lo suficientemente bueno

Usar agua solo para limpiar el concreto hace poco más que esparcir los contaminantes. La mayoría de la suciedad, tierra, grasa y mugre se quedan en el suelo para seguir degradándolo.

#### MITO 3: Los limpiadores de pH neutro son seguros para limpiar concreto

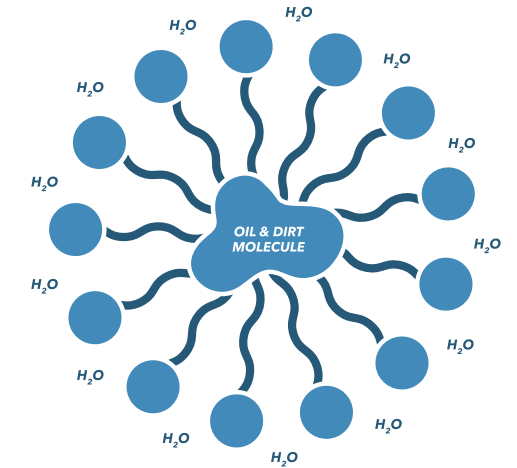
El simple hecho de que un limpiador tenga un pH neutro no significa que sea necesariamente seguro para su piso. Muchos contienen componentes cítricos, cáusticos o ácidos que harán más daño que bien a su piso. Un limpiador demasiado ácido o básico grabará el concreto. Entonces, ¿cuál es el nivel de pH adecuado para un limpiador? Está en el rango de 9-10, que es similar al concreto curado/envejecido.

Con un esfuerzo mínimo y el conocimiento adecuado, el mantenimiento de su piso de concreto es fácil, sin mencionar que es mucho más económico que reparar o reemplazar su piso en el futuro.

### Tecnología de micelas polares

CreteClean Plus con protección contra cicatrices utiliza la tecnología de micelas polares.

e superficie del piso y emulsionar el aceite y la suciedad en moléculas y luego rodear completamente el aceite micela. La micela se adhiere a las ules de agua y se mantiene en suspensión, luego se transporta lejos en el agua de enjuague.



### Comparación: CreteClean Plus vs. Agua, Limpiador Neutro

A primera vista, la suciedad es solo suciedad. Y la suciedad en el piso es simplemente sucia. Pero en un concreto piso, es mucho más que eso. La suciedad es uno de los principales factores que contribuyen a un piso de concreto opaco. El suelo y la arena arrastrados desde el exterior actúan como un abrasivo medio, similar al papel de lija de grano 200, que raya y efectivamente deteriora el atractivo brillo de su piso de concreto.

**Parámetros de prueba:** Una pieza continua de hormigón pulido (que recibió poco o ningún tráfico y limpieza periódica) dividida en tres zonas. Se limpia con una fregadora automática nueva. Cada zona se limpió dos veces con la cantidad adecuada de tiempo de secado en el medio. Después de cada limpieza, el agua residual de la fregadora automática fue recolectada y embotellada. El tanque del depurador automático, las almohadillas, el filtro, etc. se limpiaron a fondo cada vez antes de cambiar al siguiente agente de limpieza.



**Resultados de la prueba:** Observe la cantidad significativa de suciedad acumulada cuando se limpia con CreteClean Plus - especialmente en la segunda limpieza después de haber usado agua y un limpiador neutro.

En la Zona 3, CreteClean Plus recogió casi toda la suciedad y la tierra en la primera limpieza, dejando apenas hay suciedad y tierra para limpiar en la segunda limpieza.



es tu limpiador

seguro  
para concreto?

Su limpiador puede ser inseguro si se:

#### Contiene ácidos, hidróxidos o sulfatos

El hormigón es sensible al ácido, lo que puede provocar grabado y tinción. Los sulfuros e hidróxidos eventualmente ablandarán el concreto.

#### Tiene un nivel de pH POR ENCIMA o POR DEBAJO de 9-10

Un limpiador de concreto seguro no es neutral (7), sino similar al pH del concreto curado/envejecido (9-10). Un limpiador demasiado ácido o básico puede grabar el concreto.

# UN PLAN APROPIADO

Para un rendimiento óptimo del piso

## Equipo recomendado

### MOPA Y CUBO

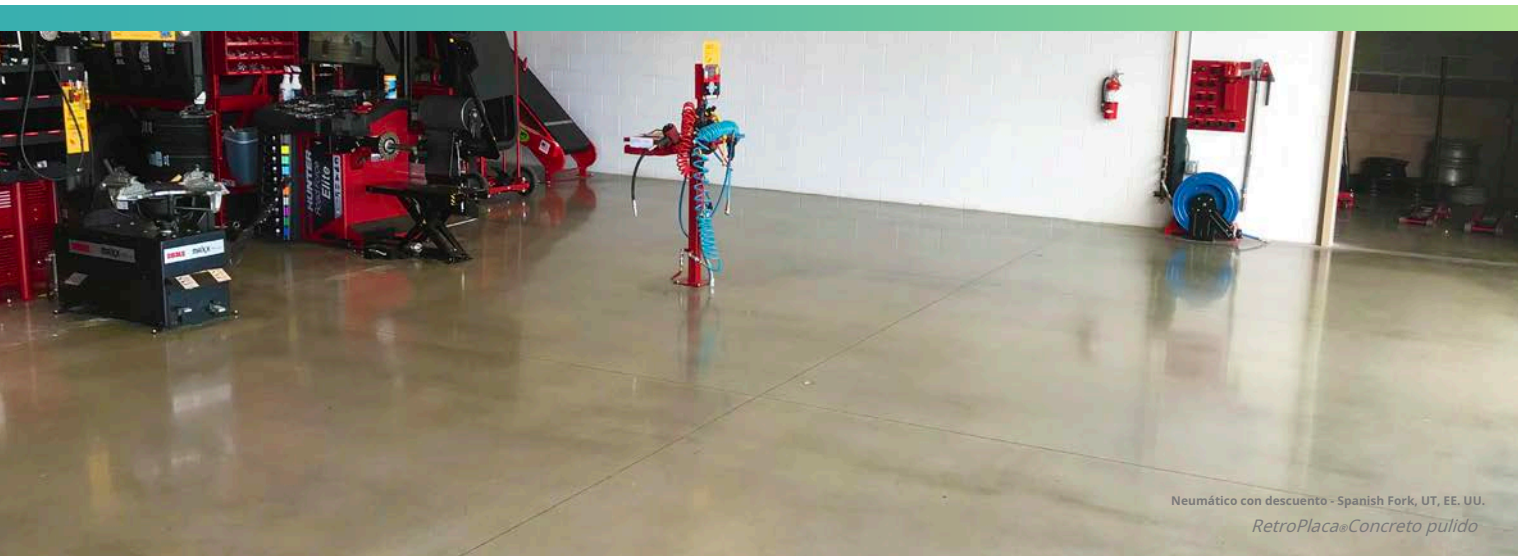
- Trapeador, escoba y recogedor
- Cubo para trapeador y escurridor de dos compartimentos
- Limpiador de pisos de concreto (Se recomienda CreteClean Plus)
- Cepillo para fregar terrazas(opcional)
- Trapeador de algodón(con extremos en bucle)

### FREGADOR AUTOMÁTICO

- Trapeador, escoba y recogedor
- Fregadora automática
- Limpiador de pisos de concreto (Se recomienda CreteClean Plus)
- Cepillos de nailon de agresividad media (acelerar el brillo)
- Polipropileno Cepillos de poliéster rígido (después de que se desarrolle el brillo)

## Plan de limpieza de rutina

INMEDIATAMENTE	A DIARIO	2 - 3 VECES / SEMANA	CADA 6 MESES / SEGÚN NECESIDAD
 <p>Limpie los derrames inmediatamente para evitar grabar, manchar y riesgos de resbalones y caídas.</p>	 <p>Barra/trapee el polvo diariamente para limitar la suciedad y acumulación de suelo.</p>	 <p>Trapee o friegue automáticamente el piso 2 a 3 veces por semana (o más tantas veces como sea necesario).</p>	 <p>Aplicar/Reaplicar productos de protección adicionales y pulir el suelo cada 6 meses (o según lo requiera su instalación).</p>



Neumático con descuento - Spanish Fork, UT, EE. UU.  
RetroPlaca® Concreto pulido

# CONSEJOS ÚTILES

### Limpie las entradas exteriores

Barrer las entradas exteriores con regularidad evitará que la suciedad y la tierra entren en sus instalaciones, al igual que limpiar el hielo, la nieve y la sal durante la temporada de invierno.

### Esteras/rejillas de paso

Reduzca la cantidad de escombros externos que llegan a su piso con tapetes o rejillas en todos los puntos de entrada de su edificio. Esto minimizará el daño que estas partículas pueden causar en su piso.

### Barrer / trapear el polvo regularmente

Para la suciedad y los escombros que llegan a su piso, trapear el polvo con frecuencia reducirá la abrasión y la erosión que causan. Limpiar el polvo con frecuencia también hará que su piso sea mucho más fácil de limpiar.

### Limpie los derrames inmediatamente

Limpie los derrames inmediatamente para evitar el grabado, las manchas y los peligros de resbalones y caídas. Es cierto que una onza de protección vale una libra de cura. Limpiar rápidamente los derrames, especialmente los líquidos ácidos, evitará ataques y reacciones químicas. Cuando se permite que los contaminantes permanezcan en la superficie, penetran el concreto más profundamente, creando la necesidad de una solución más agresiva.

Los selladores tópicos y penetrantes son productos opcionales que se utilizan para brindar protección adicional para pisos densificados y pulidos densificados. Estos productos actúan como una capa superficial de "trabajo" o sacrificio, protegiendo el concreto tratado debajo. También proporcionan resistencia a las manchas y repelencia al agua. Como el tráfico y la fricción de la suciedad y los escombros desgastan estas protecciones, será necesario reemplazar los selladores. La aplicación de estas protecciones adicionales es una forma económica de conservar su piso de concreto.

Curecrete ofrece RetroGuard™, RetroPel™ y SaltSlayer™ como productos de protección adicionales.

Para más información visite [www.curecrete.com](http://www.curecrete.com).

## GARANTÍA EXTENDIDA

Curecrete es único en la industria cuando se trata de ayudarlo a mantener su piso de concreto. No nos limitamos a brindarle el mejor piso densificado o pulido densificado del mundo; queremos ayudarlo a mantenerlo en condiciones excepcionales de por vida. Cuando usa CreteClean Plus con Scar Guard\* para limpiar y mantener su piso, su Fórmula Ashford de 10 o 20 años™ o RetroPlaca® La garantía se puede ampliar a una garantía de por vida.

¡Esa es la confianza que tenemos en CreteClean Plus como el limpiador CORRECTO para su piso!

\* Se aplican condiciones de elegibilidad.

### bruñido

Si se desea un nivel más alto de brillo más allá del producido naturalmente por la limpieza de rutina, el pulido periódico puede ayudar a acelerar o aumentar el brillo de su piso de concreto. El siguiente procedimiento se aplica solo al concreto densificado.\*

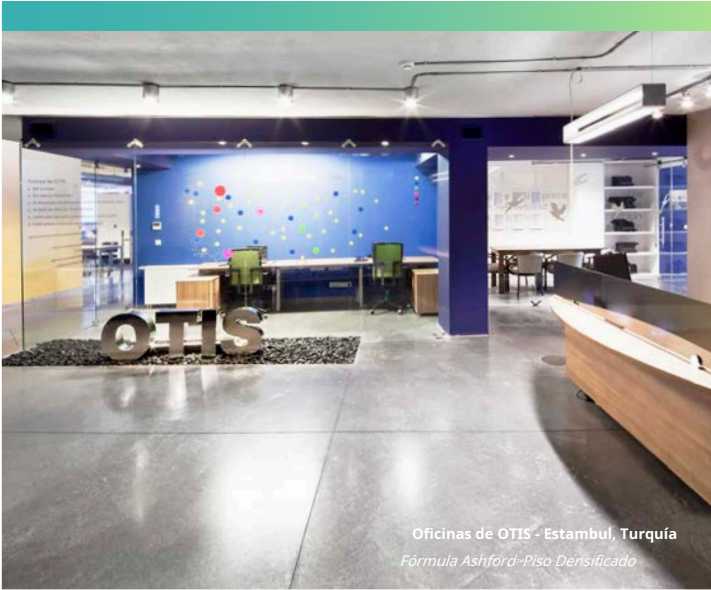
1. Asegúrese de que el concreto tenga al menos 28 días.
2. Use una pulidora de propano de alta velocidad equipada con un abrasivo negro almohadilla para pelar.
3. Pula la superficie moviendo la máquina hacia arriba y hacia atrás para crear un mayor nivel de brillo.
4. Repita el paso Paso 3 utilizando un rojo Almohadilla para aumentar la intensidad del brillo.

Los modelos impulsados por propano con 1800-3500 RPM funcionan mejor. Una pulidora estándar de 175 RPM necesitará más pulido para crear el brillo deseado. Las bruñidoras de propano tienen el peso del motor, y por lo tanto la presión, directamente sobre el cabezal de la máquina, mientras que las bruñidoras oscilantes eléctricas no tienen suficiente presión, independientemente de las RPM del equipo.

\* Para concreto pulido densificado, comuníquese con su representante local de Curecrete o comuníquese directamente con Curecrete.



*"El mantenimiento es importante para la estética, pero más crítico para el rendimiento".*





[Hoja de Ventas](#)  
Producto  
Información



[SDS](#)  
Datos de seguridad  
Hoja





[Hoja de Ventas](#)  
Producto  
Información



[SDS](#)  
Datos de seguridad  
Hoja







### ¡Estamos aquí para ayudar!

El equipo de expertos de Curecrete está listo para ayudarlo con su programa de mantenimiento y se complace en diseñar lo siguiente:

- Procedimiento de limpieza estándar personalizado (SCP)
- Formación de Personal Especializado

Información del representante del producto:

### CONTACTO

▶ 1203 Spring Creek Place  
Springville, UT 84663, EE. UU.

(801) 489-5663  
(800) 998-5664

[www.cretecleanplus.com](http://www.cretecleanplus.com)

[www.curecrete.com](http://www.curecrete.com)

[atenciónalcliente@curecrete.com](mailto:atenciónalcliente@curecrete.com)

### INFORMACIÓN TÉCNICA

▶ (801) 515-6219  
(844) 644-4304 (Línea directa las 24 horas)

[cretecleantechnical@curecrete.com](mailto:cretecleantechnical@curecrete.com)